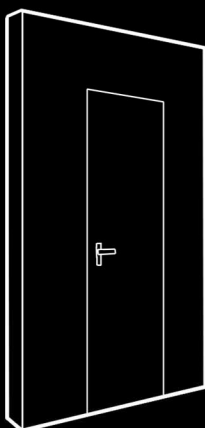






GAMME DE PORTE



Trop souvent considérées comme un produit standard, les portes permettent d'accentuer le niveau de finition recherché.

Nos portes sont étudiées, développées et fabriquées en interne chez Miolux. Nous pouvons ainsi garantir la qualité, les délais et la personnalisation du produit.

Nous vous proposons de nombreux modèles qui correspondent aux différents types de cloisons, votre intérieur est en parfaite adéquation avec vos besoins pratiques et esthétiques.



Portes bois

Nous privilégions les portes toute hauteur donnant du style et un rythme à votre espace. Nous proposons en standard les stratifiés de la marque EGGER, mais d'autres collections peuvent être utilisées sur demande.

D'autres finitions sont aussi possibles : placage bois, laquage couleur RAL au choix ou porte spéciale (exemple : Valchromat)

Les chants longitudinaux du vantail sont en finition chêne ou peuvent être adaptés au revêtement choisi.



Portes vitrées

Les portes vitrées (Clarit) donnent une transparence entre deux espaces, créant ainsi une ambiance agréable tout en protégeant l'intimité des occupants. La surface peut être agrémentée de motifs sablés ou matés à l'acide.

Elles sont toujours en verre trempé de type surcuit. Sa valeur acoustique est cependant inférieure à une porte en bois, mais il est toujours possible de l'améliorer par l'application d'un joint acoustique automatique type schall-ex.



Portes cadre bois - simple ou double vitrage.

Fabriquées dans nos ateliers, les portes cadre bois sont réalisées sur mesure en finition stratifiée ou laquée, avec un simple vitrage intégré ou un double vitrage réalisé avec des verres affleurants, offrant une harmonie visuelle avec les cloisons.



Portes coulissantes

Disponibles en version bois ou vitrées, les portes coulissantes optimisent les espaces pour l'ameublement vu l'encombrement d'ouverture réduit.

PORTES

FICHE TECHNIQUE

Porte	
Feuille de porte	Epaisseur de 40, 50 ou 100 mm
Finitions :	
Standard	Stratifié de 0,80 mm d'épaisseur
Particulières	Placage bois ou laqués couleur RAL au choix
Chants	Chêne naturel 10 mm invisibles
Dimension porte bois:	
Largeur standard	830 ou 930 mm
Hauteur standard	2015 ou 2115 mm
Hauteur de la cloison	Max. 3000 mm avec porte épaisseur 40 mm
Autre	Sur demande
Porte vitrée	Transparente, satinée ou acide 10 mm trempée
Dimension porte vitrée:	
Largeur standard	830 mm
Hauteur standard	2010 mm
Autre	Sur demande ou adaptée à la hauteur de la cloison et à la largeur du module

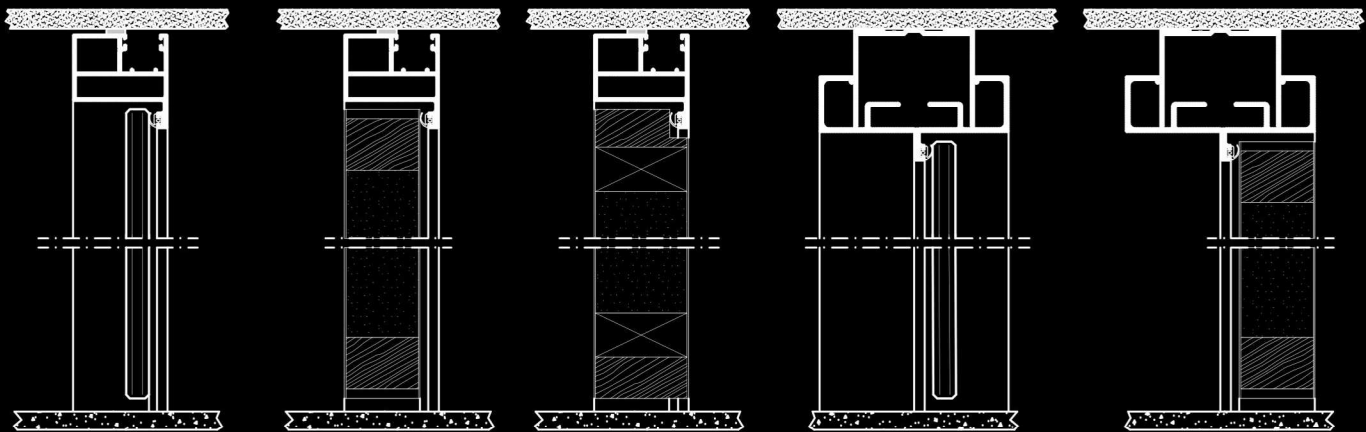
Imposte	
Bois	Alignée avec feuille de porte
Vitrée	Avec traverse + vitrage

Quincaillerie des portes	
Béquilles :	
Standard	En inox brossé de type L de diamètre de 19 mm
Autres	Sur demande
Serrure :	
Pour porte pleine	Type standard à cylindre
Pour porte en verre	Pêne de jour refermable à cylindre, en aluminium naturel – Type Dorma Studio Rondo 10.202 (voir fiche technique)
Charnière :	
Pour porte en bois	Charnière en inox, (hauteur 80 mm)
Pour portes en verre	Charnière latérale couleur aluminium naturel – Type Dorma Clarit 12.050 (voir fiche technique)
Cylindre :	
	De type Européen,
	Longueur 60 mm (30/30) - porte de 40 mm ou porte vitrée
	Longueur 70 mm (35/35) – porte de 50 mm

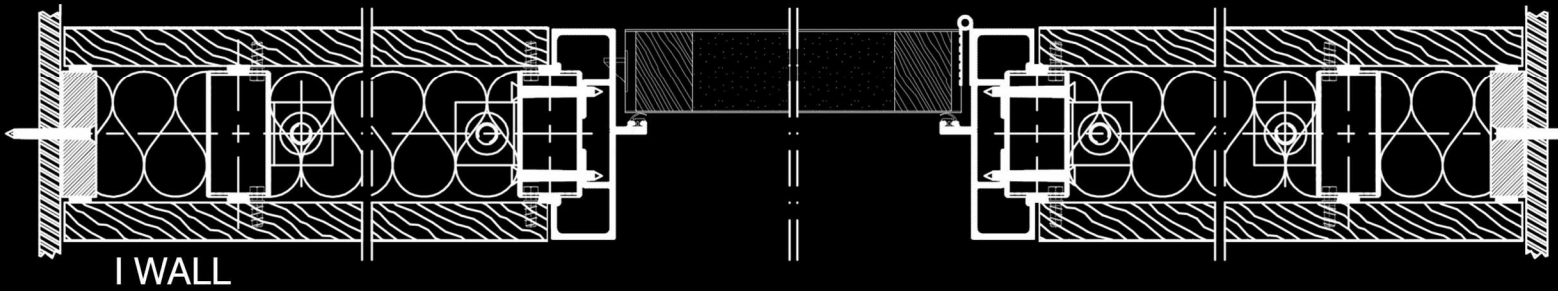
Laquages des profils :	
Profils visibles	Poudre polyester d'une épaisseur de 60 microns
	Disponible en couleur RAL au choix
	Effet lisse ou structuré.
	Couleur standard sont RAL 7016 mat (anthracite), RAL 7036 mat (gris), RAL 9010 mat (blanc), RAL9005 mat (noir) en finition structuré.

Joint de frappe acoustique :	
Couleur	
Standard	Noir
Particulière	Blanc ou gris

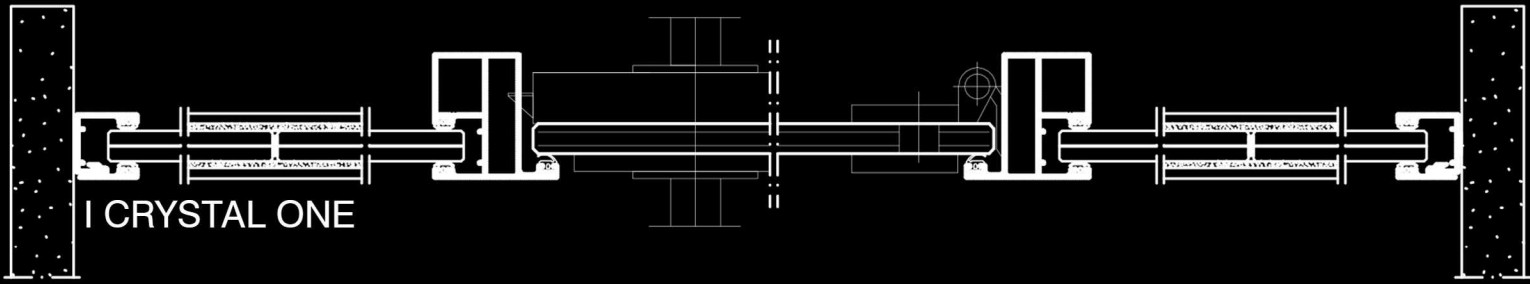
COUPE VERTICALE



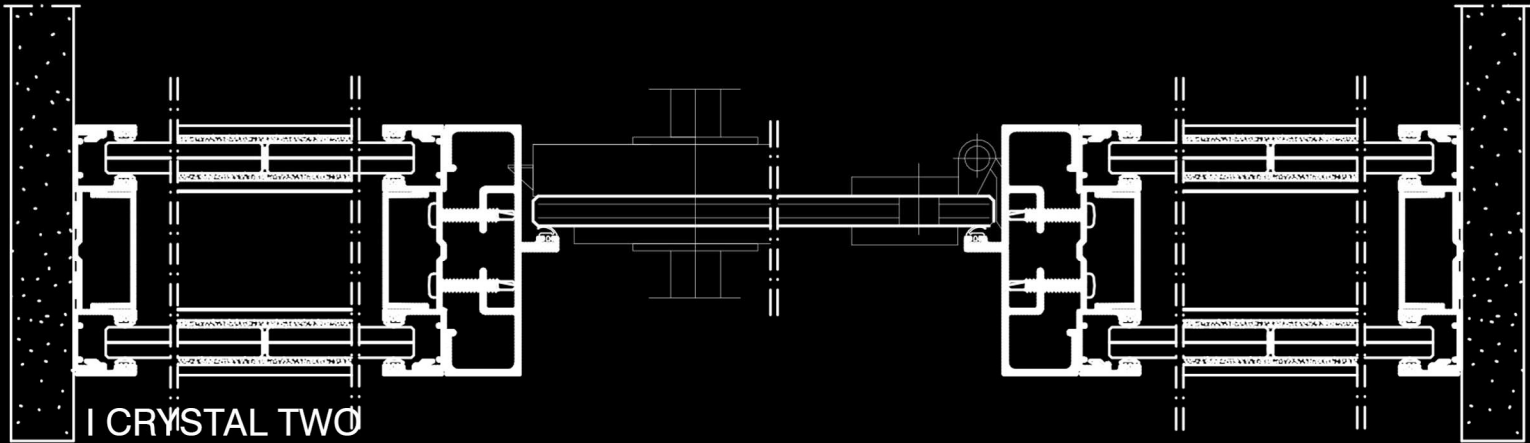
COUPE HORIZONTALE



I CRYSTAL ONE



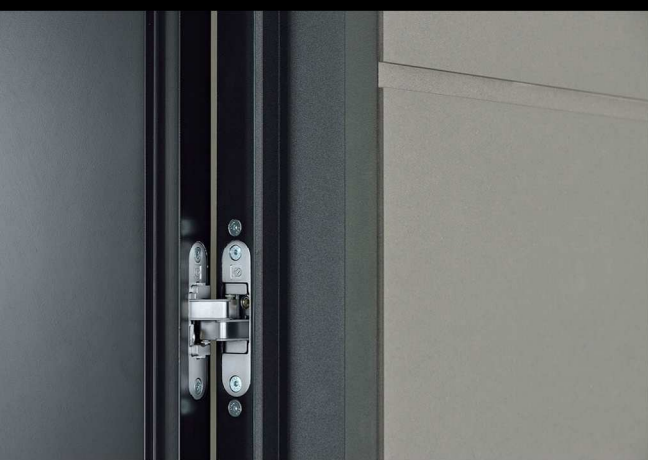
I CRYSTAL TWO



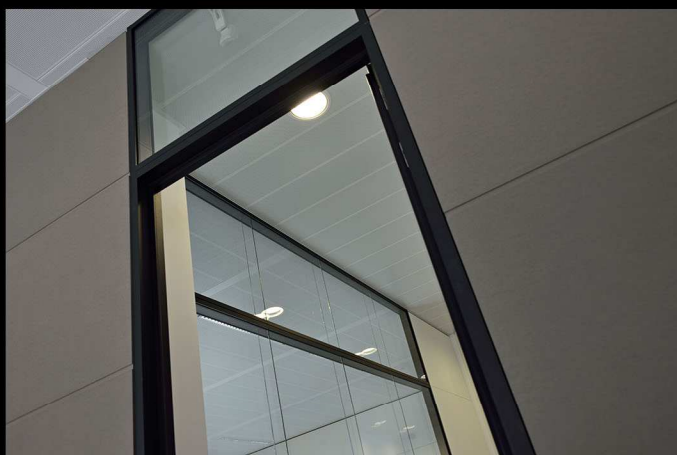


Porte stratifiée avec signalétique.





Porte laquée noir 9005 mat







Porte en verre toute hauteur.





Porte en verre toute hauteur coulissante.





Porte en Valchromat avec Plexiglass.

