



Phoenix
Office Partition

CATALOGUE 2015

IWALL
ICRYSTALONE
ICRYSTALTWO
IMOBILE
PORTES

CLOISONS AMOVIBLES DE BUREAUX

Create by

miolux

www.miolux.lu





Sommaire

Editorial
Pourquoi choisir les cloisons Phoenix?
Service

Produits Phoenix

I WALL

Concept
Fiche technique
Réalisations

I CRYSTAL ONE

Concept
Fiche technique
Réalisations

I CRYSTAL TWO

Concept
Fiche technique
Réalisations

I MOBILE

Concept
Fiche technique
Systèmes de rangement
Réalisations

PORTES

Gamme de portes
Fiche technique
Réalisations

Choix des finitions

Panneaux
Portes
Accessoires et Quincaillerie
Profilés

Information Acoustique
Démarche environnementale
Combinaisons





Editorial

Les cloisons Phoenix ont été créées pour répondre à une demande spécifique en cloison amovible alliant le **design**, **haute performance acoustique** et **innovation** constante dans l'amélioration du concept.

Les différentes finitions et types de cloisons sont adaptés à tous les budgets et aux exigences esthétiques des clients à la recherche de produits de qualité.

Son système, étudié dans les moindres détails, rend la pose rapide et précise.

Dans tout projet de construction, une phase est atteinte au moment où les plans sont faits sur la manière à diviser un grand espace en plus petites unités fonctionnelles.

Trois critères sont alors particulièrement importants:

Flexibilité, qualité et économie.

Ces trois aspects sont la philosophie principale de notre société.

Pourquoi choisir les cloisons Phoenix ?



Modulable

Nos cloisons sont composées d'éléments préfabriqués et modulaires.

Elles sont livrées entièrement prêtes au montage sur chantier.

Les modifications et changements, qui souvent s'imposent dans l'organisation de poste du travail, doivent être résolues dans l'aménagement des espaces.



Isolation Acoustique

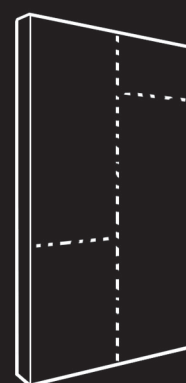
L'isolation acoustique des cloisons Phoenix satisfait aux exigences des normes Européennes EN ISO 717-1 et EN ISO 140-3 :

I Wall: $R_w = 42$ à 47 dB

I Crystal One: Vitrage feuilleté de 8 à 12 mm : $R_w = 35$ à 40 dB.

I Crystal Two: Vitrage feuilleté de 8 à 12 mm : $R_w = 42$ à 47 dB

Pour limiter les ponts acoustiques, nous plaçons des barrières phoniques aux points faibles.



Compatible

Toutes nos cloisons sont compatibles et combinables entre elles. Elles s'adaptent donc parfaitement à différents types d'espaces. Elles offrent donc des solutions répondant à divers besoins.



Démarche environnementale

Nous engageons et mettons en place des actions spécifiques pour accentuer la démarche environnementale sur le site de production, dans les bureaux et auprès des fournisseurs.

Tous nos collaborateurs sont sensibilisés et mènent des initiatives individuelles et collectives.

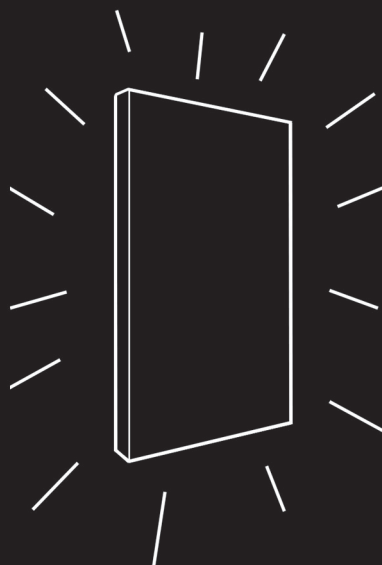
✓ Economie des déchets : Optimisation de toutes les coupes ; récupération, tri et recyclage de tous nos déchets de matières premières.

✓ Emballages : Réduction au minimum des emballages; récupération systématique de tous les emballages sur chantier, tri et valorisation.

✓ Finitions : Nous utilisons des vernis/peintures sans solvant (à l'eau ou en poudre) afin de réduire les émissions Composés Organiques Volatils (COV) et sans métaux lourds (arsenic, cadmium, cuivre, chrome, mercure, plomb, zinc).

✓ Santé et sécurité : strict respect des normes en atelier et sur chantier.

Certification PEFC
(Programme de Reconnaissance des Certifications Forestières)

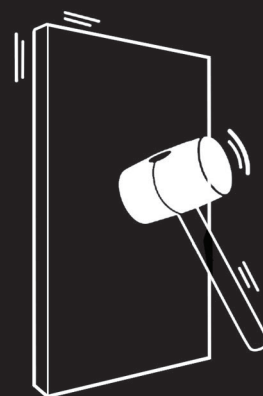


Esthétique

Les cloisons Phoenix permettent la création d'espaces lumineux grâce à leurs solutions de modules standards, qui peuvent être partiellement ou entièrement vitrés.

Le système de profils supérieurs et inférieurs minimalistes, seulement 25mm de hauteur, ses raccords de vitrages à fleur et l'absence de poteaux verticaux, rendent nos cloisons vitrées uniques, donnant un maximum de transparence pour une sensation de liberté et d'espace.

Les profilés sont disponibles en finition anodisés ou en laquage RAL de notre gamme standard.



Résistance aux chocs

Dans les zones où les bris de verre pourraient causer des blessures, il sera nécessaire d'assurer les mesures de sécurité définies dans les réglementations techniques du bâtiment prévoyant qu'à moins de 0,9 m de hauteur, les éléments devront comporter du verre de sécurité, tels que :
Verre trempé et verre feuilleté dans les cloisons ayant une fonction de garde-corps.

Certificat Anti-défenestration (garde-corps) pour les cloisons doubles et simples vitrées disponible sur www.miolux.lu





Service

Parce que les bâtiments sont conçus pour le long terme, personne ne peut prévoir à l'avance l'aménagement futur dans cinq, dix ou vingt ans.

La solution la plus économique, à l'étape de la construction, pourrait se révéler plus tard être inflexible, usée ou tout simplement dépassée. Tout changement implique donc des coûts énormes. Mais avec notre système de cloisons, il n'y a aucun problème pour adapter le bâtiment à l'évolution de l'exigence demandée. Les coûts initiaux et de maintenance sont ainsi optimisés et les délais réduits.

Notre menuiserie à la pointe de la technologie et les relations privilégiées acquises au fil des années avec nos fournisseurs constituent un suivi et une qualité irréprochable de nos réalisations. L'intégration complète de meuble « sur-mesure » donne une harmonie parfaite dans les espaces de travail.

Nous vous aidons à la conception et la planification de votre projet dans les moindres détails.

V Nous étudions les contraintes de votre chantier et planifions l'organisation de son intervention avant le démarrage des travaux.

V Nous identifions les spécificités de votre site afin de réaliser les travaux dans le respect des normes et réglementations en vigueur.

V Nous analysons l'environnement et les contraintes de chaque espace et nous vous conseillons dans le choix des matériaux adéquats pour atteindre vos objectifs tant au niveau esthétique qu'au niveau acoustique souhaités.

V Nous calibrons l'équipe affectée à votre projet en fonction du volume des travaux à réaliser, de leur complexité et de l'impératif de délais.



Produits Phoenix

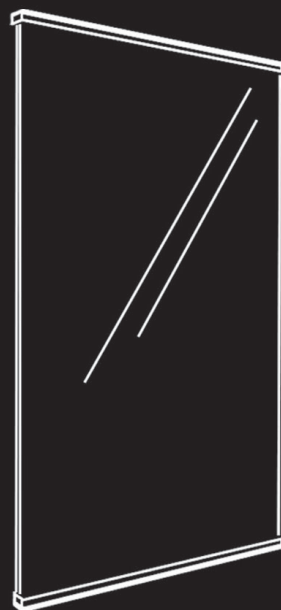


I WALL

Cloison pleine

avec panneaux bois décoratifs (mélaminés, stratifiés, plaqués, laqués, en cuir).

Cette cloison modulaire combine l'attrait visuel et la finition luxueuse du bois avec la flexibilité et les performances d'un système de partition contemporaine.



I CRYSTAL ONE

Cloison simple vitrage

avec ou sans système de vitrage bord à bord.

Ses profils minimalistes et raccords transparents rendent la cloison pure et 100 % transparente.

Cette cloison, chic et élégante, se combine parfaitement avec différentes solutions de portes adaptées, telles que portes tout verre et portes en bois (40 mm).



I CRYSTAL TWO

Cloison double vitrage

Deux volumes de verre (ép. 8, 10 ou 12 mm) se logent dans une lisse aux dimensions minimalistes.

Son design se distingue par des panneaux vitrés collés bord à bord. Invisible et souple, cette jonction permet de démonter les verres pour bénéficier d'une véritable cloison modulable et modifiable.

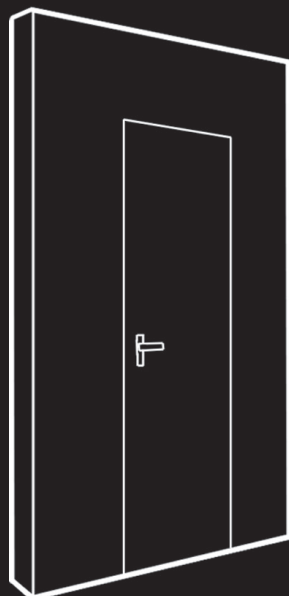


IMOBILE

Cloison mobile pleine, ou en verre.

Elles permettent de diviser différentes zones de façon flexible, fonctionnelles et adaptées aux besoins de chacun.

Nos produits allient les avantages d'une technique de cloison de séparation mobile moderne aux exigences les plus sévères en matière d'architecture et d'esthétique, d'acoustique et d'isolation phonique, de protection contre les incendies et de protection contre les fumées.



PORTE

Les portes stratifiées, laquées, en verre, ou spéciales (exemple; Valchromat)

Les portes s'intègrent parfaitement à notre système de cloison et sont disponibles dans différentes versions, battantes ou coulissantes.



ISTORE

Cloison avec espace de rangement intégré.

Soit autonome ou intégré dans une cloison amovible, il existe une variété de possibilités de conception et de style, pour permettre au client d'intégrer harmonieusement son espace de rangement et fournir une solution qui correspond le mieux à ses besoins.

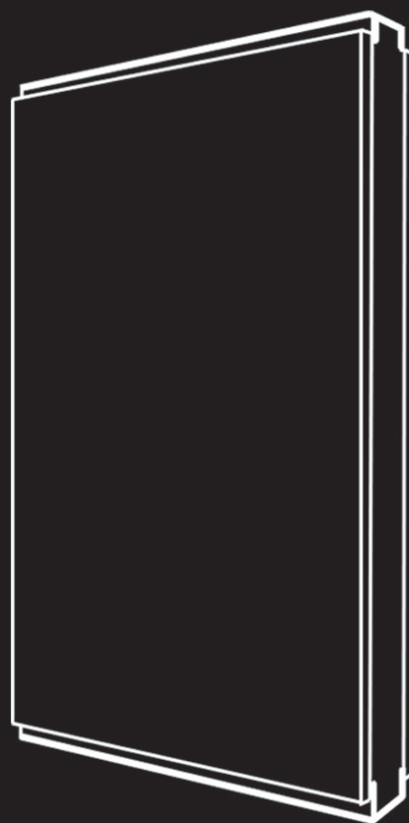
DESCRIPTION

I Wall est un système de cloison amovible composé de panneaux en bois de 18 mm d'épaisseur avec une structure composée de lisses haute et basse en aluminium et de poteaux en acier

Ce système offre une solution pratique et durable pour les zones de bureau.

WALL

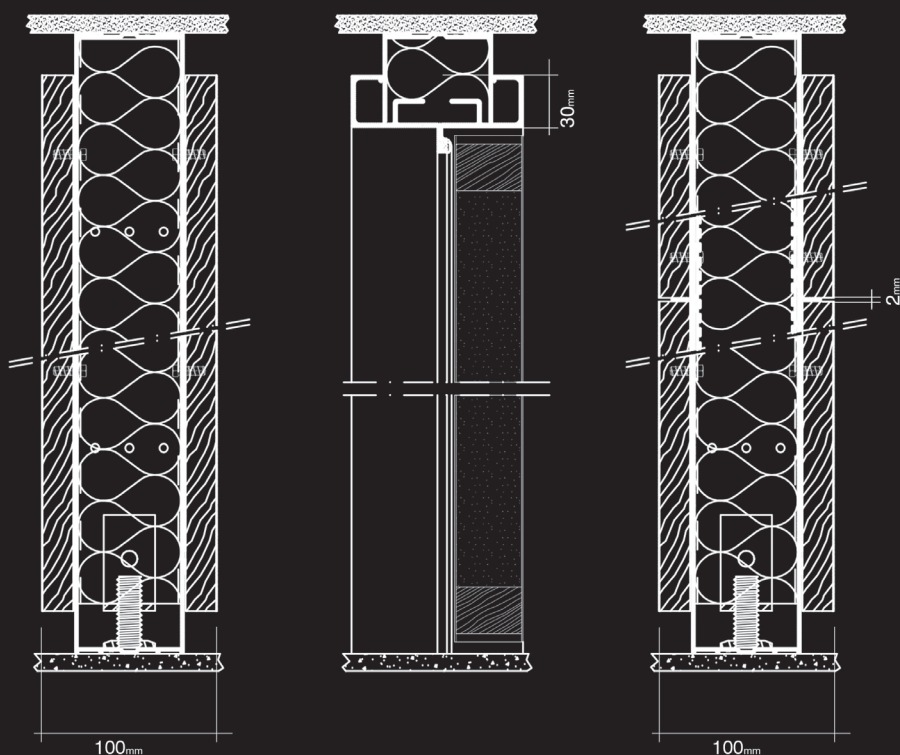
CLOISON PLEINE



IWALL

CARACTERISTIQUES

EPAISSEUR TOTALE DE LA CL OISON	60mm
LARGEUR DE LA STUCTURE	25 mm
REGLAGE DE LA HAUTEUR	3000mm SANS JOINTS
HAUTEUR DE LA CL OISON	28kg/m2
POIDS DE LA CL OISON PLEINE	TOUS LES 30cm
PASSAGE DES CABLAGES ELECTRIQUES	100mm



Dimensions générales:

Epaisseur totale de la cloison	100 mm
Largeur de la structure	60 mm
Réglage de la hauteur	± 25 mm
Hauteur de la cloison	3000 mm sans joint. Plus avec interruption de panneau
Poids de cloison pleine	28 kg/m ²
Passage des câblages électriques	Tous les 30 cm

Isolation phonique:

Standard	Rw 45 dB
Améliorée (tôle en acier épaisseur 0,88 mm)	Rw 51 dB

Panneaux:

Epaisseur	18 mm
Module	1000 mm / autres sur demande
Matériel	Agglomérés, MDF, multiplex
Finition	Mélaminé, stratifié, placage bois, vinyl, laqué, cuir
Chants	Bande abs dont la finition est identique au panneau
Poids approximatif des panneaux bois /m ²	650 kg/m ³

Isolant :

Type	Laine de roche d'une densité d'environ 45 kg/m ³ Epaisseur 50 mm
------	--

Cadre de porte :

Matériel	Aluminium ou bois
Sens DIN	Gauche ou droite
Finition aluminium	Thermolaqué couleur RAL au choix. Couleur standard sont RAL 7016 mat (anthracite), RAL 7036 mat (gris), RAL 9010 mat (blanc), RAL9005 mat (noir) en finition structurée.
Finition bois	Stratifiée ou massif avec placage bois suivant notre gamme standard. Autre gamme sur demande.
Fraisage	Pour pènes de la serrure, plaquette de gâche.
Equipement électrique	Cadre préparé pour gâche électrique ou contact magnétique.

IWALL

SYSTEME DE CONSTRUCTION

Ce système est composé de lisse supérieure et inférieure en aluminium sur lesquelles sont collées des bandes d'étanchéité phonique.

Les montants sont des poteaux en acier pourvus de perforations, servant d'accroche invisible aux panneaux, une bande acoustique supplémentaire est collée dans l'axe du poteau.

Le système de réglage aisé permet de compenser des tolérances jusqu'à ± 25 mm.

Des traverses, de même type que les montants, peuvent être installées pour diviser les panneaux dans le sens horizontal.

Les montants et traverses sont pourvus de passages techniques permettant la pose de câble électrique ou autre tous les 30cm.

L'âme de la cloison est remplie de laine de roche et garantit un niveau acoustique des plus performant.







LEASEPLAN



EBAY



BRE EUROPE



NFJ

IWALL

REALISATIONS

LEASEPLAN	PAGE 24 - 27
EBAY	PAGE 28 - 31
BRE EUROPE	PAGE 32 - 35
NFJ LIBRAMONT	PAGE 36 - 37

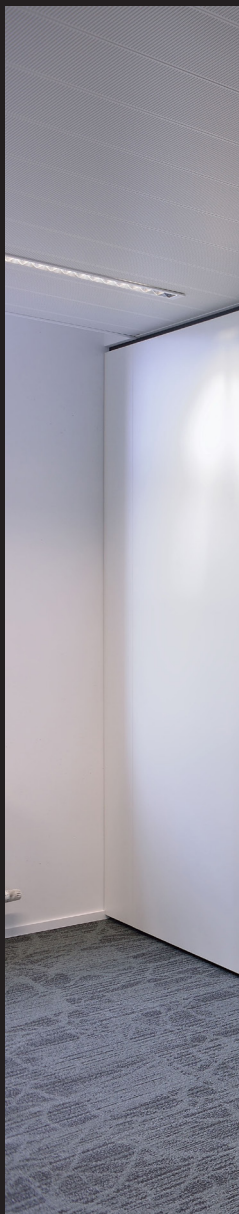


LEASEPLAN LUXEMBOURG



Cloisons pleines en Valchromat huilé.
Hauteur 380 cm
Porte 50 mm laquée noir 9005 mat
Serrure magnétique et charnières invisibles

Cloisons pleines en finition mélaminé.
Porte en Valchromat.





EBAY LUXEMBOURG









Cloisons pleines en stratifié blanc brillant.



BRE EUROPE LUXEMBOURG









Desk d'accueil laqué blanc mat.
Cloisons pleines avec revêtement en cuir.

NFJ LIBRAMONT



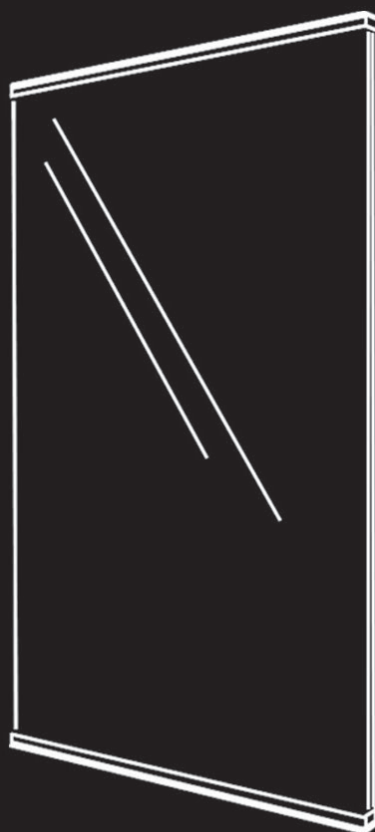
DESCRIPTION

I Crystal One est un système de cloison amovible simple vitrage avec profils minimalistes et raccords entre vitrages transparents.

Ce qui en fait une cloison pure et 100 % transparente..

ICRYSTALONE

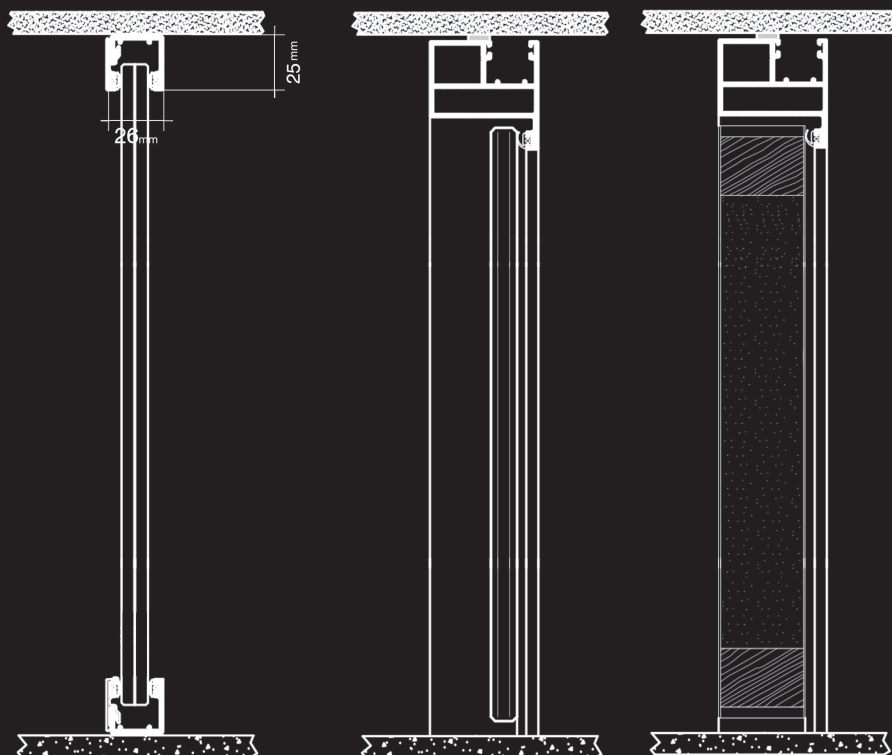
CLOISON SIMPLE VITRAGE



ICRYSTAL ONE

CARACTERISTIQUES

EPAISSEUR TOTALE DE LA CLOISON	26 mm
EPAISSEUR DU VITRAGE	8 / 10 / 12 mm
TYPE DE VITRAGE	TRANSPARENT TREMPE / SATINE / AVEC SERIGRAPHIE
HAUTEUR DE LA CLOISON	3000mm SANS JOINTS (AUTRES SUR DEMANDE)
HAUTEUR DU PROFIL	25 mm



Dimensions générales

Epaisseur totale de la cloison	25 mm
Epaisseur du vitrage	Epaisseur de vitrage 8/10/12 mm
Type de vitrage	Transparent trempé/satiné/avec sérigraphie
Hauteur des profils	25 mm
Réglage de la hauteur	± 5 mm
Hauteur de la cloison	3000 mm sans joint, autres sur demande.
Poids approximatif par m2	Vitrage 10 mm - 25 kg /m2 Vitrage 12 mm 30 kg /m2

Isolation phonique :

I Crystal One - Simple vitrage feuilleté 10 ou 12 mm	Rw 35 dB
I Crystal One - Simple vitrage feuilleté 10 mm acoustique	Rw 39 dB
I Crystal One - Simple vitrage feuilleté 12 mm acoustique	Rw 40 dB
I Crystal One - 2 vitrages avec lame d'air intermédiaire	Rw 49 dB
I Crystal One - 2 simples vitrages mis côte à côte 10 mm trempé + 12 mm trempé	RW 49 dB

Cadre de porte

Matériel	Aluminium ou bois
Sens DIN	Gauche ou droite
Finition aluminium	-Thermolaqué couleur RAL au choix. Couleur standard sont RAL 7016 mat (anthracite), RAL 7036 mat (gris), RAL 9010 mat (blanc), RAL 9005 mat (noir) en finition structurée. - Anodisé
Finition bois	Stratifié ou massif avec placage bois suivant notre gamme standard. Autre gamme sur demande.
Fraisage	Pour pènes de la serrure, plaquette de gâche
Equipement électrique	Cadre préparé pour gâche électrique ou contact magnétique

Laquage des profils :

Profils visibles	-Poudre polyester d'une épaisseur de 60 microns Disponible en couleur RAL au choix. Effet lisse ou structuré. Couleur standard sont RAL 7016 mat (anthracite), RAL 7036 mat (gris), RAL 9010 mat (blanc), RAL 9005 mat (noir) en finition structurée. - Anodisé
------------------	---

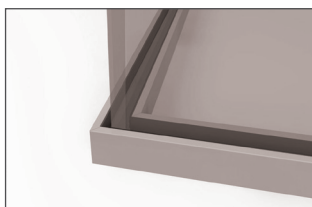
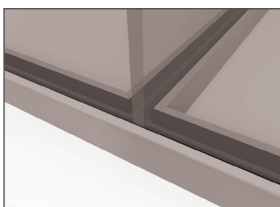
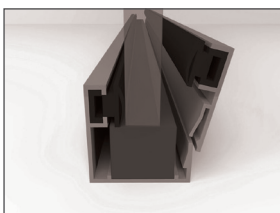
Joint de frappe acoustique :

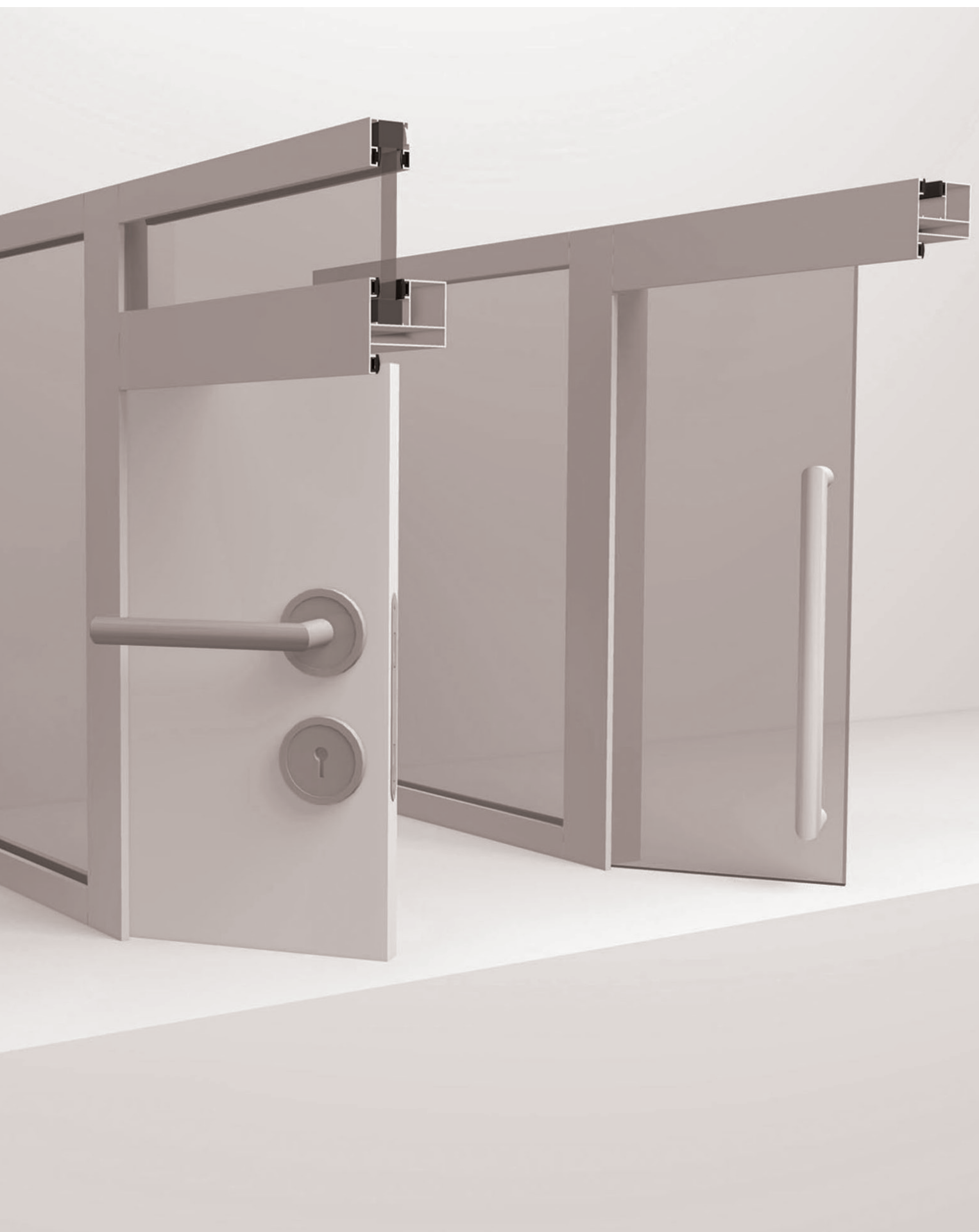
Standard	Noir
Particulière	Blanc ou gris

ICRYSTAL ONE

SYSTEME DE CONSTRUCTION

Les panneaux de verre, d'une épaisseur de 8, 10, 12 ou 16 mm en verre sécurit feuilleté, trempé ou acoustique sont assemblés avec des joints transparents, et insérés dans un profil en aluminium minimaliste.







LEASEPLAN



BOS ALLIANCE



BRE EUROPE



IMMO FUTURE



BUSINESS
SERVICES OFFICES

ICRYSTAL ONE

REALISATIONS

LEASEPLAN	PAGE 46 - 47
BOS ALLIANCE	PAGE 48 - 49
BRE EUROPE	PAGE 50 - 51
IMMO FUTURE	PAGE 52 - 53
BUSINESS SERVICES OFFICES	PAGE 54 - 55



LEASEPLAN LUXEMBOURG



Cloison simple vitrage 12 mm
Hauteur : 3m50



Cloison double vitrage sérigraphié et rétro-éclairé. ▷

▽ Cloisons simple vitrage sérigraphiée.



BOS ALLIANCE LUXEMBOURG





BRE EUROPE LUXEMBOURG



▽ Cloison simple vitrage avec porte en verre coulissante





IMMOFUTURE LUXEMBOURG



A photograph of a modern office interior. On the left, a hallway with a brown and tan patterned carpet leads into a series of glass-walled offices. The glass reflects the hallway lights. To the right, a large white storage cabinet with vertical slats stands on a green carpeted area. The ceiling is white with recessed lighting.

BUSINESS SERVICES OFFICES

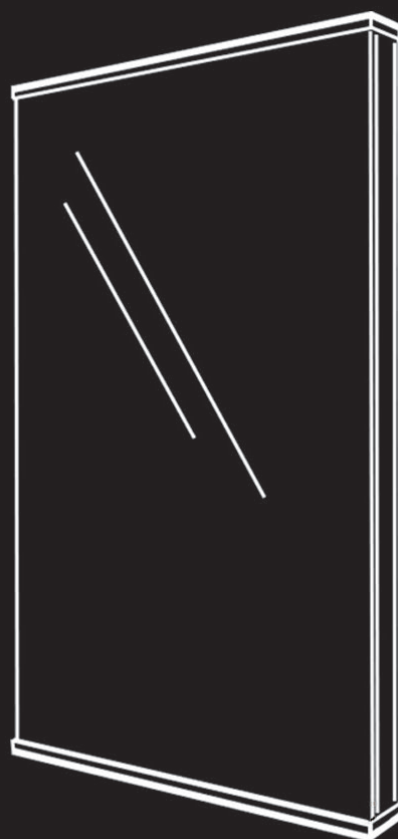
DESCRIPTION

l Crystal Two est un système de cloison amovible à double vitrage avec profils minimalistes et raccords entre vitrages transparents

Le double vitrage apporte une solution acoustique intéressante.

ICRYSTALTWO

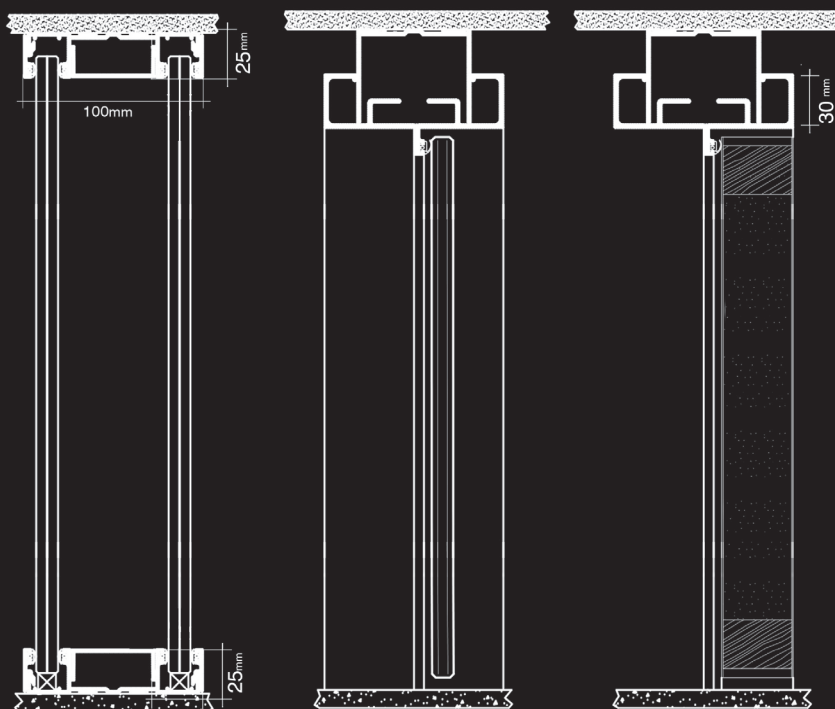
CLOISON DOUBLE VITRAGE



ICRYSTAL TWO

CARACTERISTIQUES

EPAISSEUR TOTALE DE LA CLOISON	100 mm
EPAISSEUR DU VITRAGE	8 / 10 / 12 mm
TYPE DE VITRAGE	TRANSPARENT TREMPE / SATINE / AVEC SERIGRAPHIE
HAUTEUR DE LA CLOISON	3000mm SANS JOINTS (AUTRES SUR DEMANDE)
HAUTEUR DU PROFIL	25 mm



Dimensions générales

Epaisseur totale de la cloison	100 mm
Epaisseur de vitrage	8/10/12 mm
Type de vitrage	Transparent/satiné/avec sérigraphie
Hauteur des profils	25 mm
Réglage de la hauteur	± 25 mm
Hauteur de la cloison	3000 mm sans joint.
Poids approximatif par m2	Vitre 10 mm - 25 kg/m2 Vitre 12 mm - 30 kg/m2

Isolation phonique

I Crystal Two – Double vitrage 8/10 mm feuilleté	Rw 42 dB
I Crystal Two – Double vitrage 10/10 mm trempé	Rw 45 dB
I Crystal Two – Double vitrage 12/10 mm trempé	Rw 47 dB

Cadre de porte

Matériel	Aluminium ou bois
Sens	DIN Gauche ou droite
Finition aluminium	Thermolaqué couleur RAL au choix. Couleur standard sont RAL 7016 mat (anthracite), RAL 7036 mat (gris), RAL 9010 mat (blanc), RAL 9005 mat (noir) en finition structurée.
Finition bois	Stratifié ou massif avec placage bois suivant notre gamme standard. Autre gamme sur demande.
Fraisage	Pour pènes de la serrure, plaquette de gâche
Equipement électrique	Cadre préparé pour gâche électrique ou contact magnétique

Laquage des profils

Profils visibles	Poudre polyester d'une épaisseur de 60 microns Disponible en couleur RAL au choix. Effet lisse ou structuré. Couleur standard sont RAL 7016 mat (anthracite), RAL 7036 mat (gris), RAL 9010 mat (blanc), RAL 9005 mat (noir) en finition structuré.
------------------	--

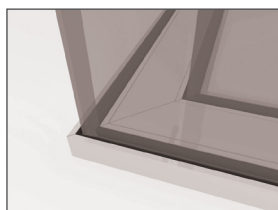
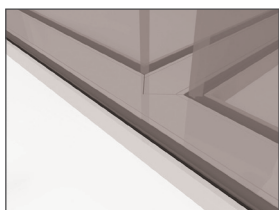
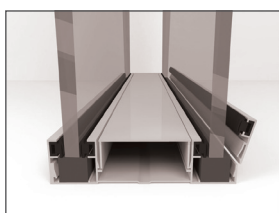
Joint de frappe acoustique

Standard	Noir
Particulière	Blanc ou gris

ICRYSTAL TWO

SYSTEME DE CONSTRUCTION

Les panneaux de verre, d'une épaisseur de 8, 10, 12 ou 16 mm en verre sécurit feuilleté, trempé ou acoustique, sont assemblés avec des joints transparents et pincés dans un profil en aluminium minimaliste.







IVY LEUDELANGE



LEASEPLAN



BOS



IMMOFUTURE



EBAY



PRICE
WATHERHOUSE

ICRYSTAL TWO REALISATIONS

IVY LEUDELANGE	PAGE 64 - 65
LEASEPLAN	PAGE 66 - 67
BOS LUXEMBOURG	PAGE 68 - 69
IMMO FUTURE	PAGE 70 - 71
EBAY	PAGE 72 - 75
PRICE WATHER HOUSE	PAGE 76 - 77

Cloisons double vitrage.
Profils laqués RAL 9010 blanc.
Raccord d'angle avec vitrage bord à bord.

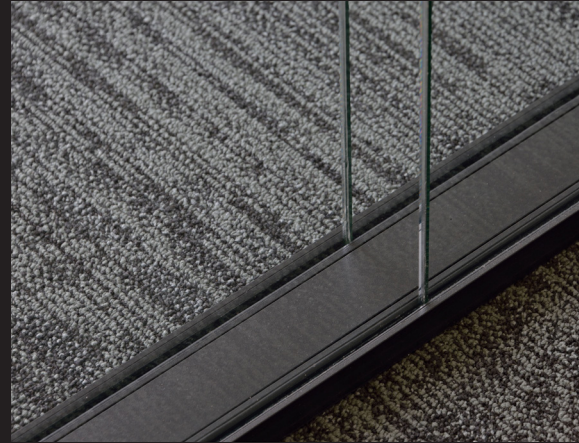




**IVY
LEUDELANGE**



LEASEPLAN LUXEMBOURG



Cloisons double vitrage.

Profilés laqués RAL 9005 noir mat.



Raccord d'angles avec vitrage bord à bord.



BOS LUXEMBOURG



Cloisons double vitrage.
Profils laqués RAL 9010 blanc.
Porte stratifiée avec charnières blanches





◁ Cloisons double vitrage avec stores intégrés.
 Profils laqués RAL 9005 noir mat.



A modern office interior featuring a long hallway with a polished dark floor and a wall of glass partitions with horizontal blinds. The ceiling has several circular recessed lights. In the background, a reception area with a white desk and a potted plant is visible. To the right, a conference room with a large white table, black chairs, and a large window is shown. The overall design is sleek and professional.

IMMOFUTURE LUXEMBOURG





EBAY
LUXEMBOURG



Cloisons double vitrage.
 Profilés laqués RAL 9010 blanc.
 Vitrage bord à bord.





A long, modern hallway with a warm wooden floor and ceiling. The ceiling is made of horizontal wooden planks. The walls are primarily glass, with some sections featuring a white geometric pattern. Several large, cylindrical concrete pillars support the ceiling. The hallway leads to a bright area at the end, possibly an exit. The lighting is soft and even.

PRICE WATHERHOUSE COOPER

Cloisons double vitrage.
Profils laqués RAL 9010 blanc.
Vitrage bord à bord.



DESCRIPTION

Les cloisons de séparation mobiles et les cloisons en verre ouvrent de nouvelles possibilités à vos espaces.

Elles permettent de les diviser en différentes zones, de façon flexible, fonctionnelle et adaptée aux besoins de chacun.

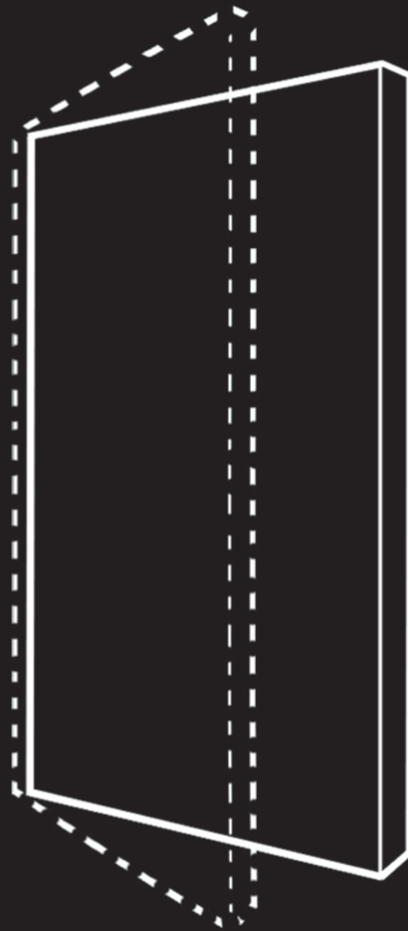
Notre partenariat avec un grand fabricant Allemand, nous permet d'offrir des cloisons mobiles performantes et esthétiques.

Ces produits allient les avantages d'une technique de cloison de séparation mobile moderne aux exigences les plus sévères en matière d'architecture et d'esthétique, d'acoustique et d'isolation phonique, de protection contre les incendies et de protection contre les fumées.

Grâce à un large choix de finitions différentes, vous pouvez personnaliser votre cloison mobile et l'intégrer à votre concept.

IMOBILE

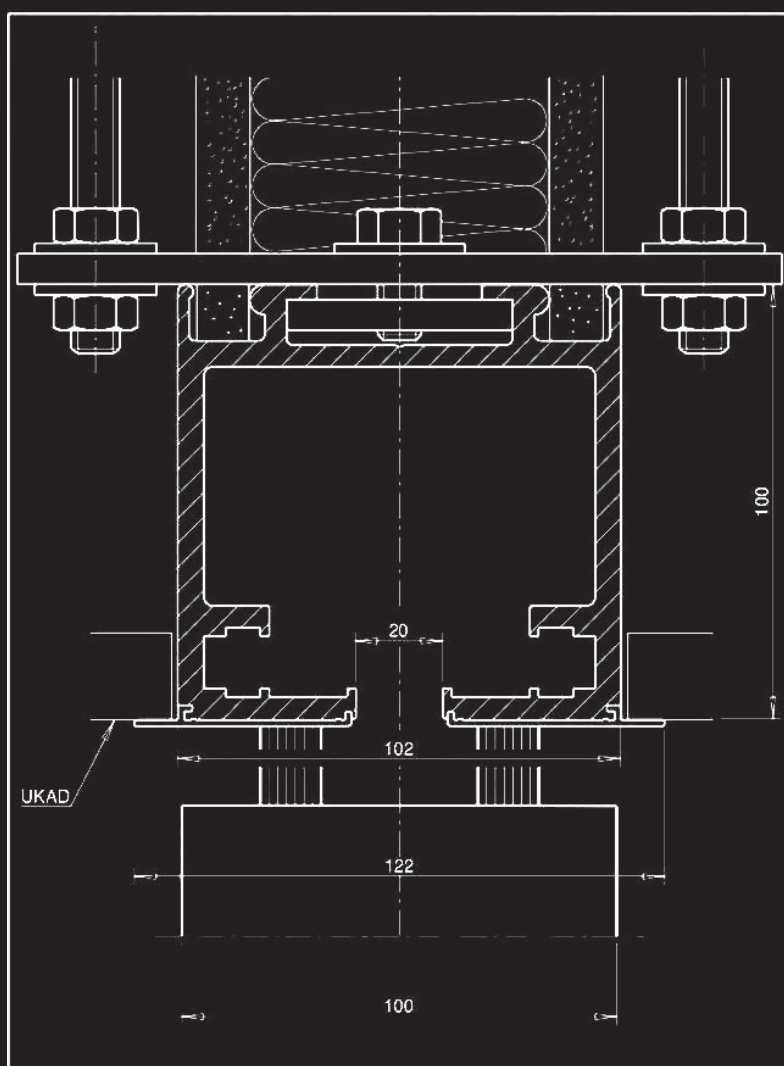
CLOISON MOBILE



IMOBILIER

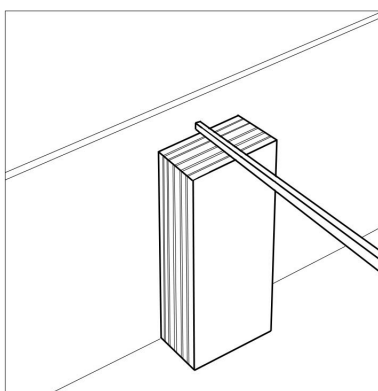
CARACTERISTIQUES

EPAISSEUR TOTALE DE LA CLOISON	102 mm
DEUX PARMENTS DE CHAQUE COTE + STRUCTURE METALLIQUE INTERNE	
HAUTEUR DU PROFIL	100 mm

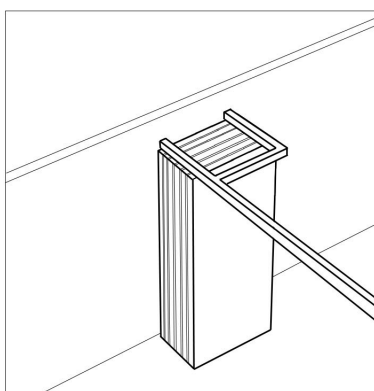


Systèmes de rangement

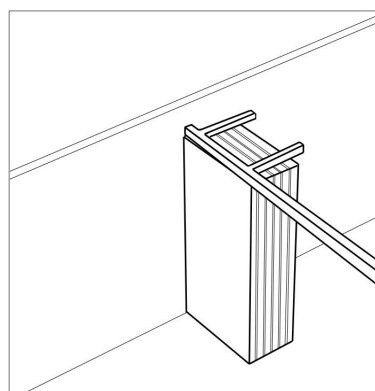
Différents systèmes de rangement sont possibles, ce qui vous permet d'optimiser l'espace aménageable en réduisant un maximum les zones dédiées au rangement des panneaux.



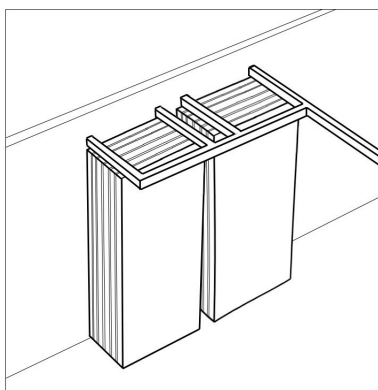
Eléments sur un même axe mono directionnel.



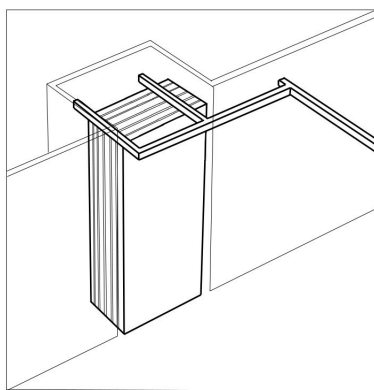
Eléments dans un paquet multi directionnel.



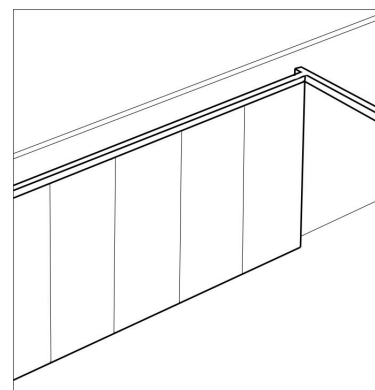
Rangement parallèle à l'axe du mur.



Eléments dans deux ou plusieurs paquets.



Eléments dans une niche ou une armoire murale



Eléments positionnés devant le mur.

IMOBILE

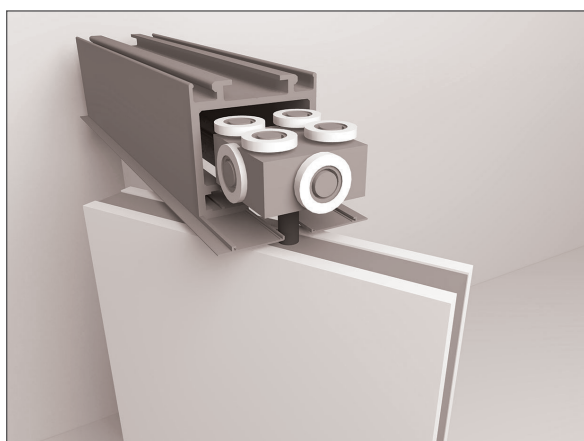
SYSTEME DE CONSTRUCTION

Dissimulée entre deux parements en panneaux de particules de 19 mm, se trouve la partie essentielle de l'élément: un châssis tubulaire en acier mécano soudé renforcé, servant de support aux parties fonctionnelles, aux parements et aux profils de jonction.

Le fonctionnement peut être manuel, semi-automatique ou, selon le dispositif, entièrement automatique. Les panneaux pour cloison de séparation sont homologués conformément à la toute dernière norme sur la protection acoustique, DIN EN 20140-3.

Epaisseur cloison : 100 mm

Isolation acoustique :
de 39 jusqu'à 59 dBw







BRE EUROPE



PRICE
WATHERHOUSE



LEASEPLAN

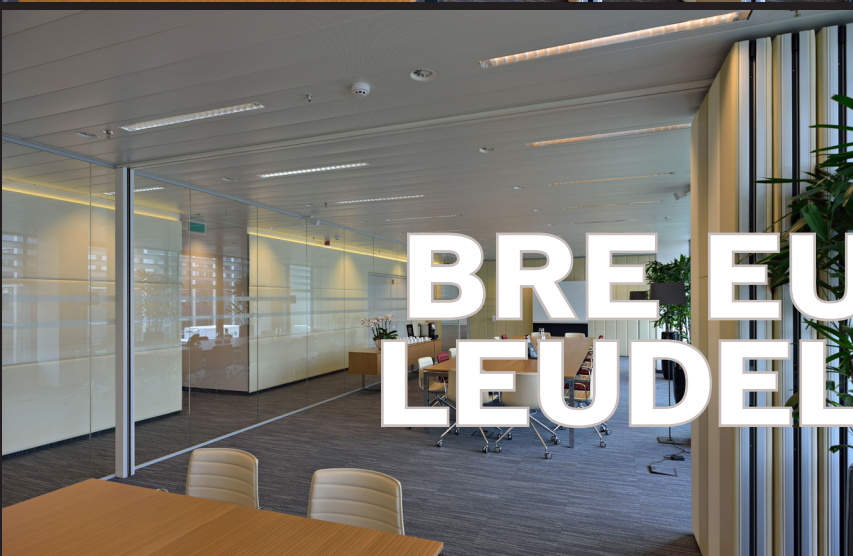
IMOBILE

REALISATIONS

BRE EUROPE	PAGE 86 - 87
PRICE WATHERHOUSE	PAGE 88 - 89
LEASEPLAN	PAGE 90 - 91

Cloisons mobiles avec
revêtement en cuir.





**BRE EUROPE
LEUDELANGE**



PRICE WATHERHOUSE LUXEMBOURG





LEASEPLAN LUXEMBOURG



DESCRIPTION

Trop souvent considérées comme un produit standard, les portes permettent d'accentuer le niveau de finition recherché.

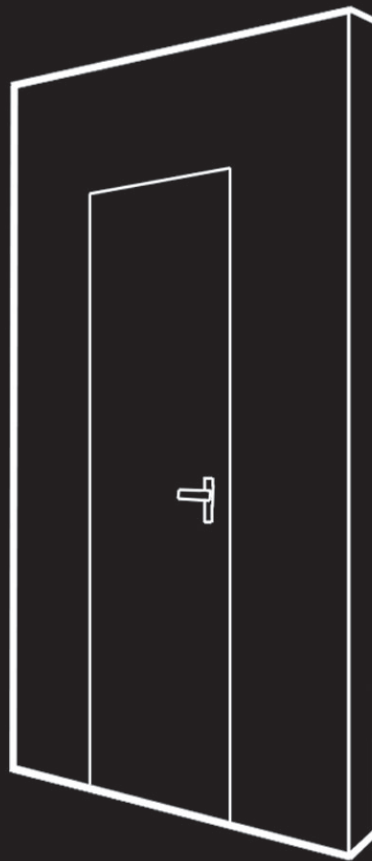
Nos portes sont étudiées, développées et fabriquées en interne chez Miolux.

Nous pouvons ainsi garantir la qualité, les délais et la personnalisation du produit.

Nous vous proposons de nombreux modèles qui correspondent aux différents types de cloisons.

Votre intérieur est en parfaite adéquation avec vos besoins pratiques et esthétiques.

PORTE

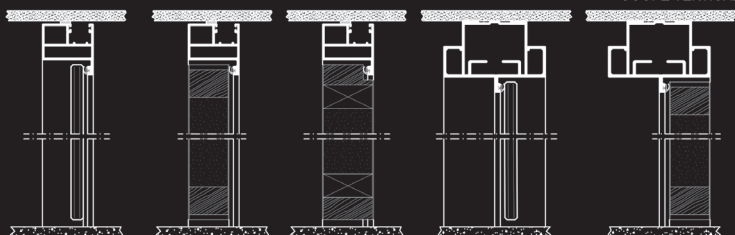


PORTE

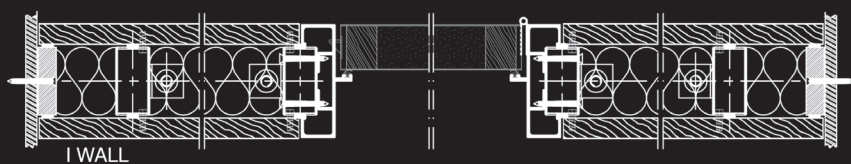
CARACTERISTIQUES

FEUILLE DE PORTE	EPAISSEUR DE 40, 50 OU 100 mm
FINITIONS PORTE BOIS	STANDARD : STRATIFIE DE 0,80 mm D'EPAISSEUR PARTICULIERES : PLACAGE BOIS LAQUES COULEUR RAL AU CHOIX CHANTS : CHÊNE NATUREL 10 mm INVISIBLES
FINITIONS PORTE VITREE	TRANSPARANTE, SATINEE OU ACIDE 10 mm TREMPÉ

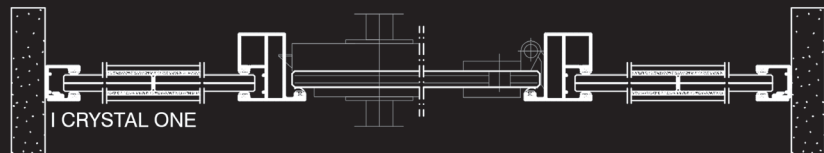
COUPE VERTICALE



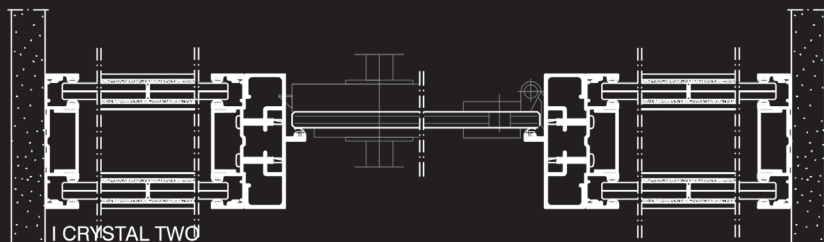
COUPE HORIZONTALE



I CRYSTAL ONE



I CRYSTAL TWO



Dimensions générales :

Feuille de porte	Epaisseur de 40, 50 ou 100 mm
Finitions porte bois:	Standard Stratifié de 0,80 mm d'épaisseur Particulières Placage bois ou laqués couleur RAL au choix Chants Chêne naturel 10 mm invisibles
Finitions porte vitrée	Transparente, satinée ou acide 10 mm trempée

Dimensions porte bois:

Largeur standard	830 ou 930 mm
Hauteur standard	2015 ou 2115 mm
Hauteur de la cloison	Max. 3000 mm avec porte épaisseur 40 mm
Autre	Sur demande

Dimensions porte vitrée:

Largeur standard	830 mm
Hauteur standard	2010 mm
Autre	Sur demande ou adaptée à la hauteur de la cloison et à la largeur du module

Imposte

Bois	Alignée avec feuille de porte
Vitrée	Avec traverse + vitrage

Quincaillerie des portes

Béquilles : Standard Autres	En inox brossé de type L de diamètre de 19 mm Sur demande
Serrure : Pour porte pleine Pour porte en verre	Type standard à cylindre Pêne de jour refermable à cylindre, en aluminium naturel Type Dorma Studio Rondo 10.202 (voir fiche technique)
Charnière : Pour porte en bois Pour portes en verre	Charnière en inox, (hauteur 80 mm) Charnière latérale couleur aluminium naturel Type Dorma Clarit 12.050 (voir fiche technique)
Cylindre :	De type Européen, Longueur 60 mm (30/30) - porte de 40 mm ou porte vitrée Longueur 70 mm (35/35) – porte de 50 mm

Laquage des profils :

	Poudre polyester d'une épaisseur de 60 microns Disponible en couleur RAL au choix Effet lisse ou structuré.
Profils visibles :	Couleur standard sont RAL 7016 mat (anthracite), RAL 7036 mat (gris), RAL 9010 mat (blanc), RAL 9005 mat (noir) en finition structuré.
Joints:	Noir Blanc ou gris

PORTE

PORTES BOIS

Nous privilégions les portes toute hauteur donnant du style et un rythme à votre espace.

Nous proposons en standard les stratifiés de la marque EGGER, mais d'autres collections peuvent être utilisées sur demande.

D'autres finitions sont aussi possible : placage bois, laquage couleur RAL au choix ou porte spéciale. (exemple : Valchromat)

Les chants longitudinaux du vantail sont en finition chêne ou peuvent être adaptés au revêtement choisi.

PORTES VITREES

Les portes vitrées (Clarit) donnent une transparence entre deux espaces.

Leur surface peut être agrémentée de motifs sablés ou matés à l'acide.

Elles sont toujours en verre trempé de type surcuit. Sa valeur acoustique est cependant inférieure à une porte en bois, mais il est toujours possible de l'améliorer par l'application d'un joint acoustique automatique type schall-ex.

PORTES CADRE BOIS

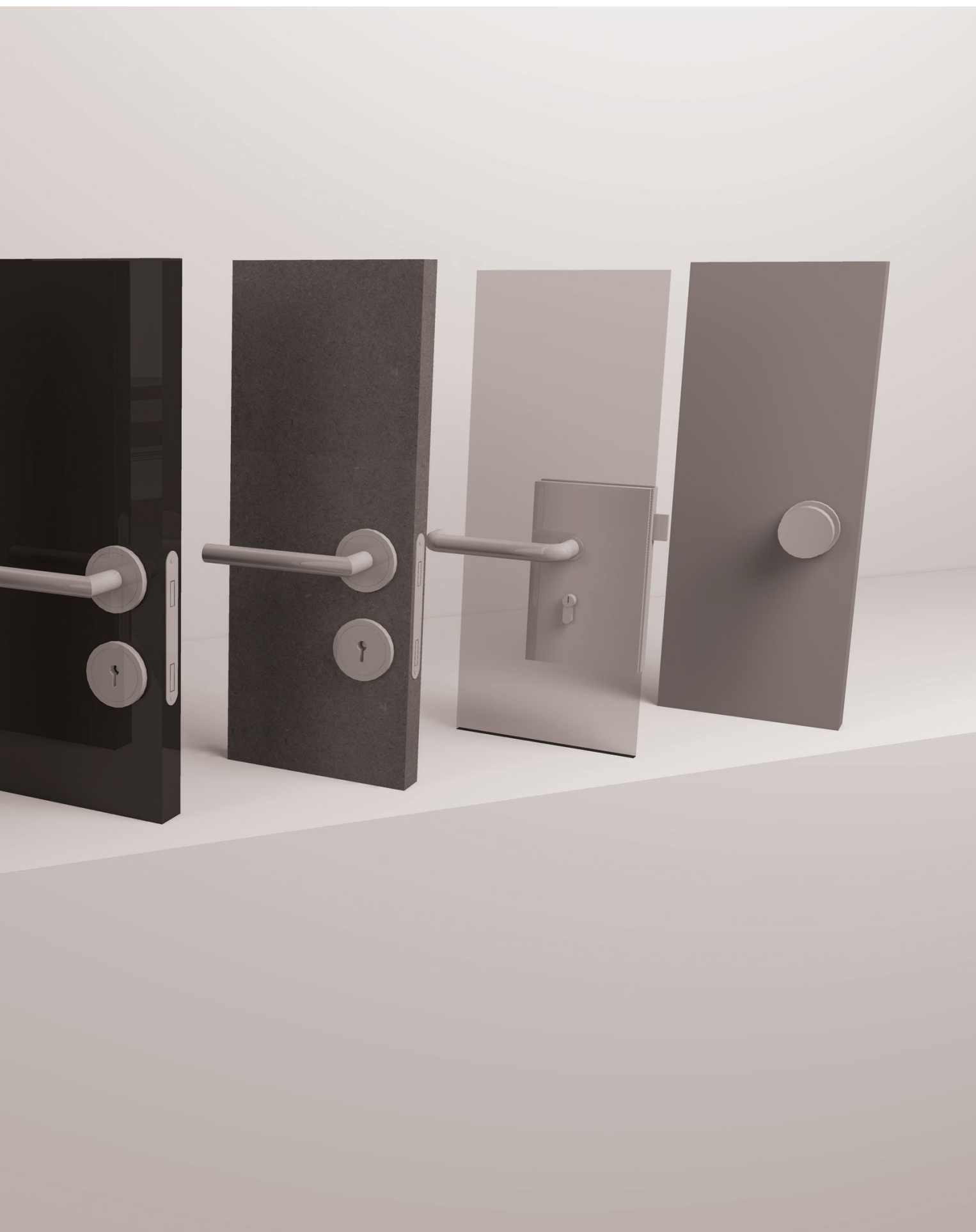
simple ou double vitrage.

Fabriquées dans nos ateliers, les portes cadre bois sont réalisées sur mesure en finition stratifiée ou laquée, avec un simple vitrage intégré ou un double vitrage réalisé avec des verres affleurants, offrant une harmonie visuelle avec les cloisons.

PORTES COULISSANTES

Disponibles en version bois ou vitrées, les portes coulissantes optimisent les espaces pour l'ameublement vu l'encombrement d'ouverture réduit.







LEASEPLAN



IMMOFUTURE



BOS



EBAY



BRE EUROPE

PORTE

REALISATIONS

LEASEPLAN	PAGE 100 - 103
IMMOFUTURE	PAGE 104 - 105
BOS	PAGE 106 - 107
EBAY	PAGE 108 - 109
BRE EUROPE	PAGE 110 - 111

Porte laqué RAL 9005 Noir mat. ▷





KEVO

ROST
ROST

Porte spéciale en Valchromat et Plexiglass. ▷





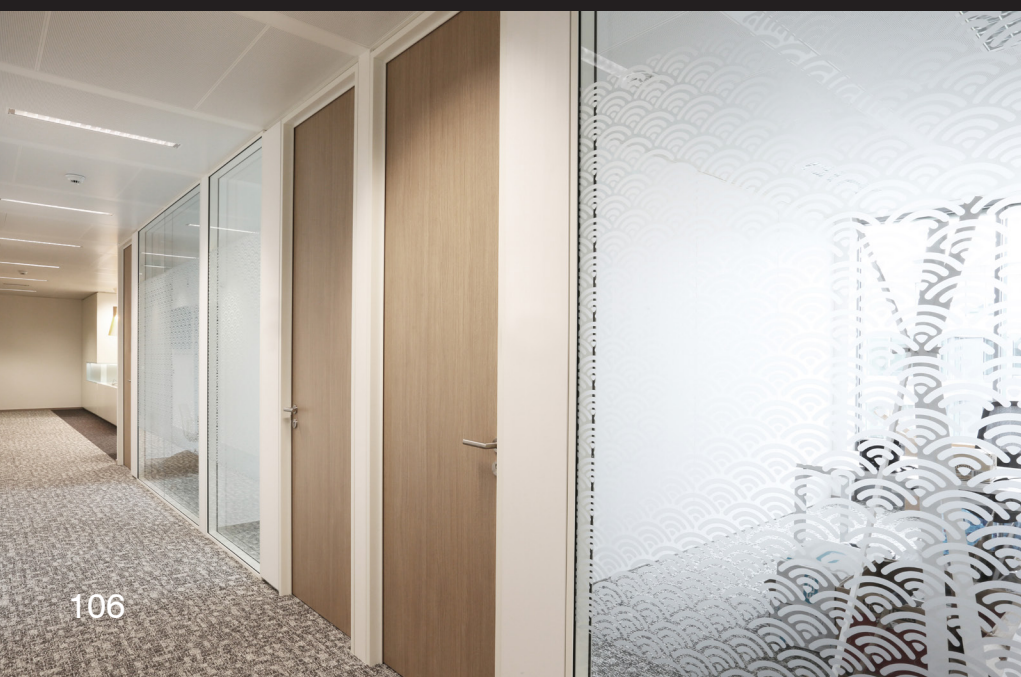
▽ Porte en verre coulissante





Porte toutes hauteurs stratifiée. ▷

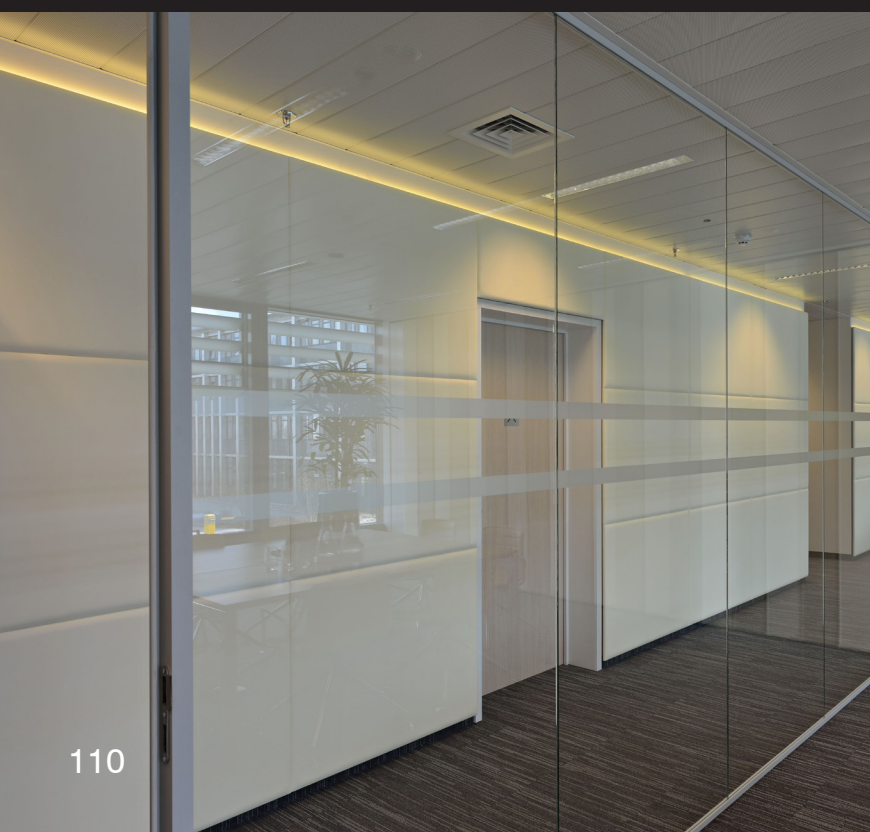
▽ Quicailerie blanche.















INFORMATIONS COMPLEMENTAIRES

Choix des finitions

PANNEAUX & PORTES

ACCESSOIRES & QUINCAILLERIE

PROFILES

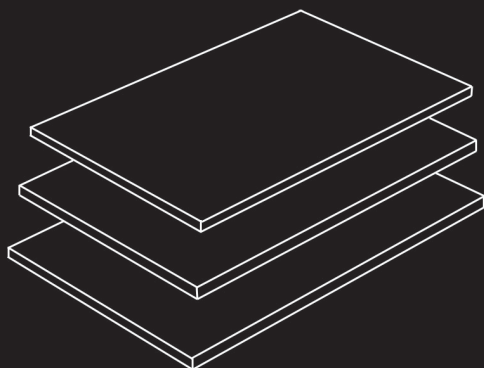
Acoustique

Démarche environnementale

Combinaisons

Choix des finitions

PANNEAUX & PORTES



Pour habiller nos cloisons, nous disposons d'un grand choix de types de panneaux : **stratifié, mélaminé, laqué ou placage bois**.

Pour les panneaux stratifiés et mélaminés, nous vous proposons une gamme de coloris et de décors standards disponibles sous délais réduits; que vous retrouvez dans la sélection Phoenix ci-dessous.

Vous disposez aussi d'un large choix de couleurs disponibles sur demande.

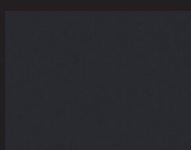
Dans la version laquée, tous les coloris RAL-NCS sont disponible sur demande.

De nombreuses solutions s'offrent alors à vous pour l'aménagement de vos espaces quels qu'ils soient.

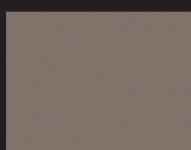
La sélection stratifié/mélaminé Phoenix.



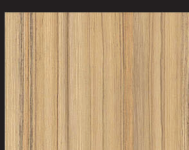
Blanc Premium
W1000 ST9



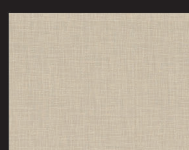
Graphite
U961 ST2



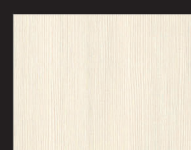
Basalte
U730 ST9



Coco Bolo
H3012 ST22



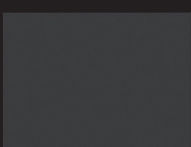
Toile Paille
F425 ST10



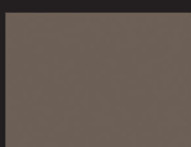
Woodline Crème
H1424 ST22



Blanc Kaolin
W980 SM



Ombre
U963 ST9



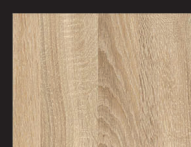
Taupe
U741 ST9



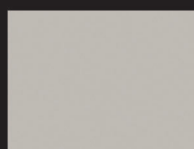
Bouleau de Mainau
H1733 ST9



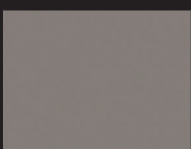
Navarra Sable
H1250 ST36



Chêne Bardolino
H1145 ST10



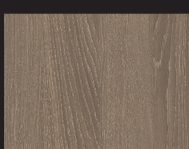
Gris Perle
U763 ST15



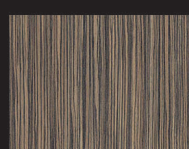
Macadam
U732 ST9



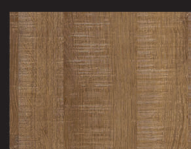
Vison
U795 ST9



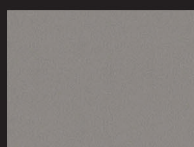
Chêne d'Orléans
H1379 ST36



Zebrano Anthracite
H3005 ST22



Chêne Authentique
H1151 ST10



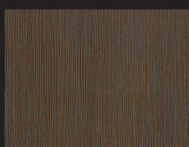
Titan
F501 ST2



Aluminium
F509 ST2



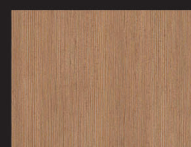
Arabica
U808 ST9



Woodline Café
H1428 ST22



Chêne de Ferrare
H1334 ST9

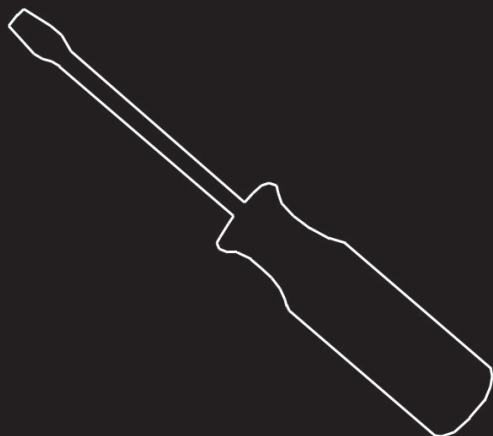


Filigrane Brun
F583 ST22



Choix des finitions

ACCESSOIRES & QUINCAILLERIE



Nous vous proposons une sélection d'accessoires de porte, qui vous permettent de compléter ou de personnaliser les cloisons.

La performance de ces huisseries ainsi que des pièces mécaniques, assurent la qualité des portes mais aussi le niveau de finition de l'ensemble.

La sélection de poignées de porte Phoenix.

Pour les portes bois



La poignée en L :
Hoppe Amsterdam,
Modèle: 1400/42K/42KS



La poignée en U:
Hoppe Paris
Modèle: 138L



La poignée en L avec coin arrondi:
Hoppe Bonn
Modèle: E150Z/42K/42KS



Bouton fixe:
Hoppe
Modèle: E58/42K

Pour les portes en verre



La poignée
Dorma office classic



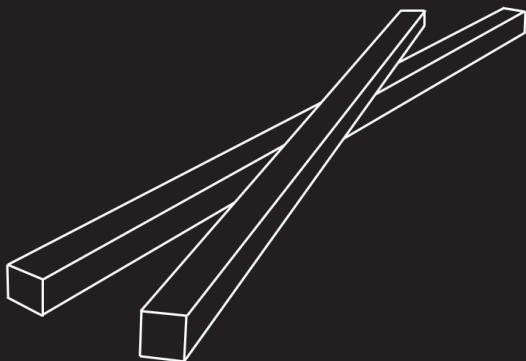
La poignée
Dorma junior classic

Finition inox ou aluminium possible ou autres sur demande.



Choix des finitions

PROFILES



Tous les profilés et les cadres de porte en aluminium sont disponibles dans toutes les couleurs RAL sur demande.

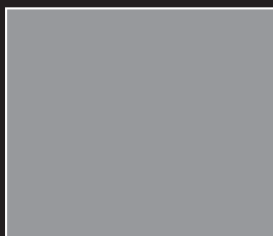
La finition anodisée est possible pour le système Phoenix I CRYSTAL ONE.

Vous trouverez nos couleurs RAL standards ci-dessous.

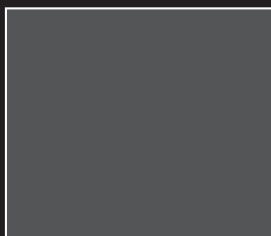
La sélection RAL pour les profilés Phoenix.



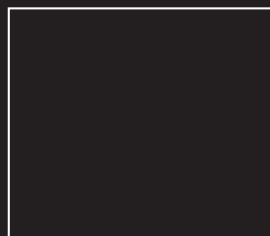
Blanc
RAL 9010
Finition MAT



Gris Clair
RAL 7036
Finition MAT



Gris Anthracite
RAL 7016
Finition MAT

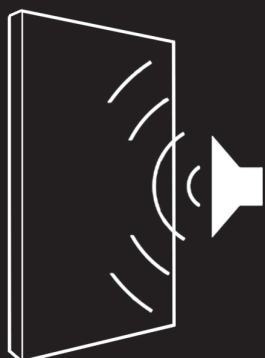


Noir
RAL 9005
Finition MAT



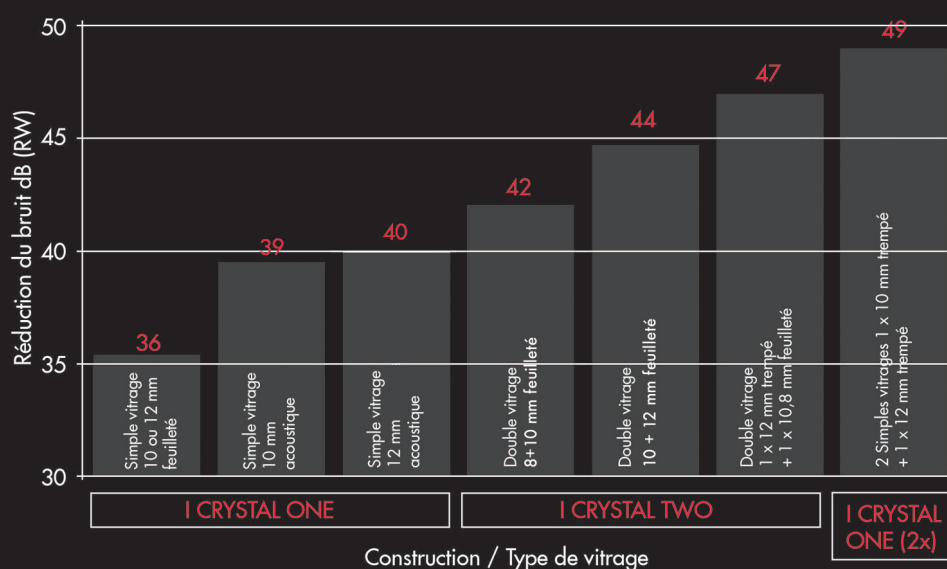
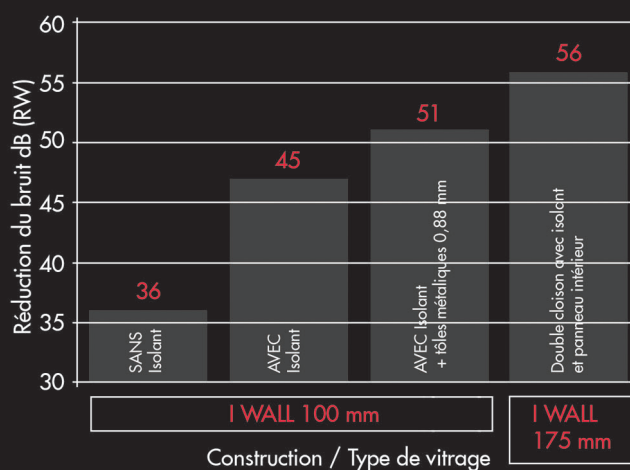


Information Acoustique



Niveau d'affaiblissement sonore / degré de confidentialité :

- 20 dB : conversation normale facilement audible
- 25 dB : conversation forte facilement audible
- 30 dB : conversation forte, audible sous des conditions normales
- 35 dB : conversation forte, audible mais difficile à distinguer
- 40 dB : conversation forte, peu audible mais ne peut être distinguée
- 45 dB : cris audibles mais ne pouvant pas être distingués
- 50 dB : cris à peines audibles



Comment calculer la performance d'isolation acoustique d'une paroi ?

EMISSION
RECEPTION

Si d'un côté d'une paroi le bruit en émission est de 70 dB, que la performance d'isolation acoustique de la paroi est de 42 dB, alors le bruit en réception de l'autre côté de la paroi sera égal à $70 \text{ dB} - 42 \text{ dB} = 28 \text{ dB}$

Démarche environnementale



L'évolution du marché, qui demande une rapidité d'exécution de prestations toujours plus grande et une qualité aussi proche que possible du zéro déchets, nous ont amené à penser un système logistique et à moderniser nos processus et outils de travail.

Cette nouvelle philosophie a été l'occasion de mettre aussi en place une politique de développement durable volontariste dont le but est de limiter les impacts de notre activité sur notre environnement.

Nous engageons et mettons en place des actions spécifiques pour accentuer cette démarche sur notre site de production, dans les bureaux et auprès des fournisseurs. Tous nos collaborateurs sont sensibilisés et mènent des initiatives individuelles et collectives.

Certification PEFC

(Programme de Reconnaissance des Certifications Forestières)

Tous les panneaux et portes en bois bénéficient de cette certification PEFC. Ce programme contribue à la gestion durable des forêts. Nous favorisons ainsi les produits respectueux de l'environnement.

✓ Economie des déchets : Optimisation de toutes les coupes ; récupération, tri et recyclage de tous nos déchets de matière première.

✓ Emballages : réduction au minimum des emballages ; récupération systématique de tous les emballages sur chantier, tri et valorisation.

✓ Finitions : Nous utilisons des vernis/peintures sans solvant (à l'eau ou en poudre) afin de réduire les émissions Composés Organiques Volatils (COV) et sans métaux lourds (arsenic, cadmium, cuivre, chrome, mercure, plomb, zinc).

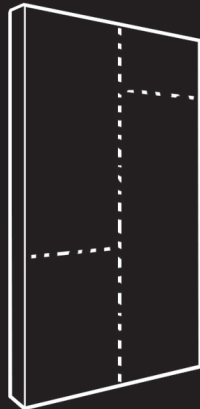
✓ Santé et sécurité : strict respect des normes en atelier et sur chantiers.







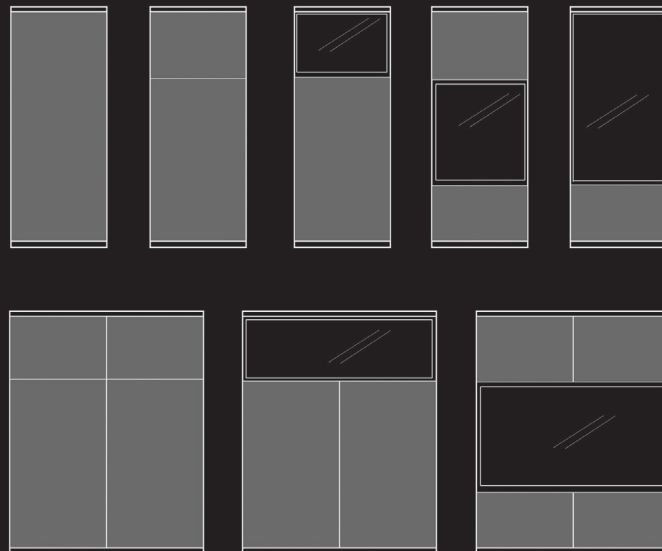
Combinaisons



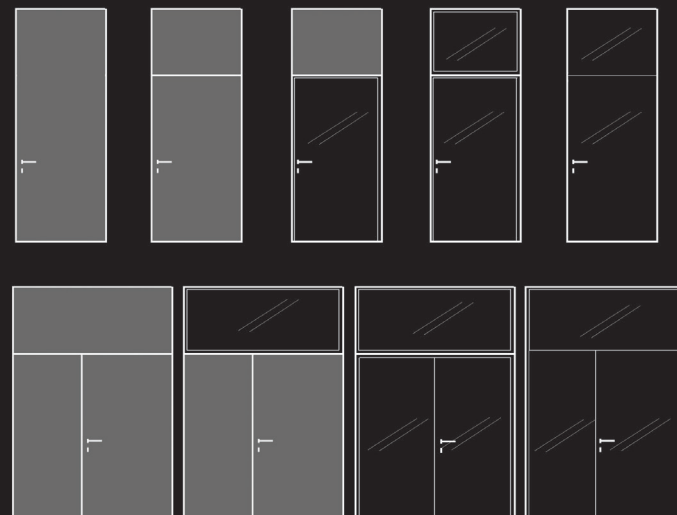
Les cloisons pleines ou vitrées sont des séparations intérieures pour configurer ou fermer des espaces.

Ces divisions peuvent être aveugles ou vitrées. L'utilisation du verre dans les parois de séparation, aide à définir le degré de confidentialité souhaité dans les différents espaces, contrôlant la lumière (transmission lumineuse), la visibilité (transparent, translucide, opaque ou réfléchissant) et le niveau sonore.

Cloisons pleines et vitrées :



Portes pleines et vitrées :



Siège d'exploitation
Rue de l'avenir, 5
L-3895 Foetz
Luxembourg

Tel. +352 24 55 96 79
Fax. +352 48 42 14 49